



CGM<sup>®</sup>  
TRUST YOUR POWER

# ECO POWER





**IT.** BESS – Sistemi di stoccaggio dell’energia in batteria.  
**EN.** BESS - Battery Energy Storage System.  
**FR.** BESS – Systèmes de stockage d’énergie sur batterie.

**IT.** ECO POWER powered by CGM è un sistema di stoccaggio dell’energia che può operare indipendentemente o in combinazione con l’energia solare, con la rete e con i generatori, garantisce ZERO rumorosità e ZERO emissioni durante il funzionamento.

**EN.** ECO POWER by CGM is an energy storage system which can operate independently or in combination with solar panels, mains and generators. It guarantees ZERO noise and ZERO emissions during operation.

**FR.** ECO POWER powered by CGM est un système de stockage d’énergie qui peut fonctionner en autonomie ou en combinaison avec des panneaux solaires, du réseau électrique et des groupes électrogènes. Utilisation garantie avec insonorisation complète et zéro émissions.



**IT.** È facile da utilizzare e ha funzionalità Plug&Play.  
**EN.** It’s easy to use and features Plug and Play functionality.  
**FR.** Il est facile à utiliser et équipé de la technologie Plug & Play.

**IT.** L’obiettivo principale è garantire un’elevata efficienza ed ottimizzare le situazioni critiche in termini di carico, carburante e rumore.

**EN.** The main goal is to guarantee high efficiency and optimize critical applications regarding load, fuel and noise.

**FR.** L’objectif principal est de garantir une efficacité élevée et d’optimiser les situations critiques en termes de charge, de carburant et de bruit.



**IT.** Niente più picchi, problematiche di basso carico, fumo nero o manutenzione.

**EN.** No more peaks, wet stacking, black smoke, maintenance.

**FR.** Plus de pics de charge, problèmes de bas charge, fumée noir, entretien.

**IT.** ZERO emissioni, ZERO rumore, ZERO Liquidi.

**EN.** ZERO emissions, ZERO noise, ZERO liquids.

**FR.** AUCUNE émissions, AUCUN bruits, AUCUN liquides.

**IT.** Plug&Play con l'energia solare, la rete, i generatori.

**EN.** Plug&Play with solar panels, mains, generators.

**FR.** Plug&Play avec les panneaux solaires, la réseau, les groupes électrogènes.





**IT.** Funzionalità UPS, tempo di risposta 20ms.

**EN.** UPS functionality response time 20ms.

**FR.** Fonctionnalité UPS temps de réponse 20ms.

**IT.** Basamento Rental per una facile movimentazione e maggior robustezza.

**EN.** Rental Design for easy transportation and robustness.

**FR.** Châssis rental pour faciliter maniabilité et une plus grande robustesse.

**IT.** Durante l'uso IBRIDO: durata del motore 2 volte maggiore, riduzione della manutenzione di 5 volte, riduzione del carburante del 50%.

**EN.** During HYBRID use: 2 times more engine lifetime, 5 times maintenance reduction, 50% fuel reduction.

**FR.** Pendant l'utilisation HYBRIDE: la durée de vie du moteur est doublée, la maintenance est réduite de 5 fois, et la consommation de carburant est diminuée de 50%.

# CHI LO USA?

**IT.** Cantieri con problemi di rumorosità.

**EN.** Construction sites with noise problems.

**FR.** Chantiers avec problèmes de bruit.

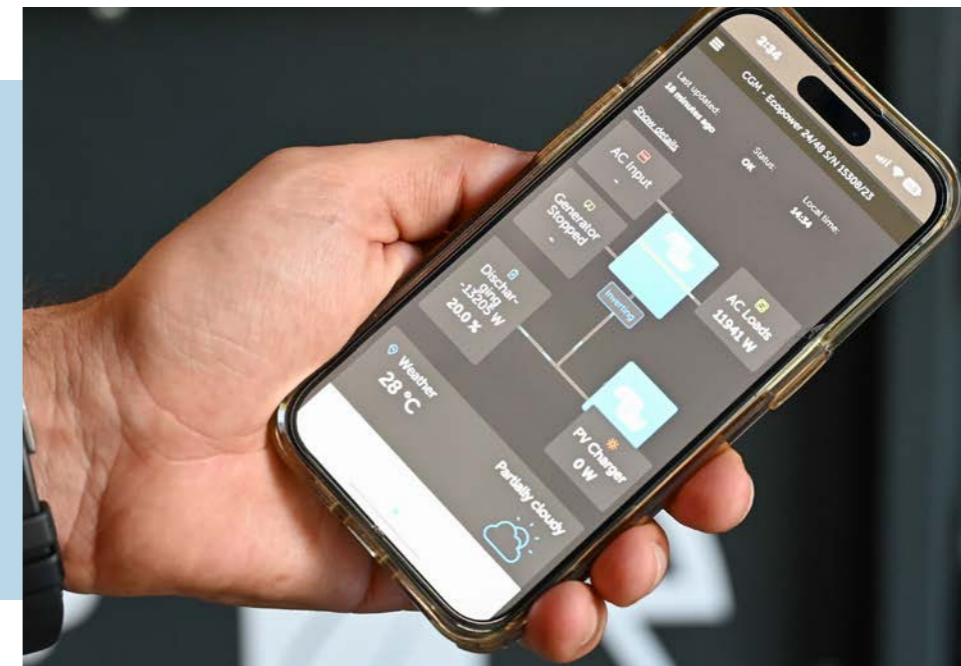
**IT.** Noleggio giornaliero senza l'utilizzo di carburante.

**EN.** 1 Day rental without using fuel.

**FR.** Location à la journée sans l'utilisation du carburant.



VRM  
Victron Energy



# WHO USES IT?

**IT.** Come back up per le aziende, data la sua capacità UPS.

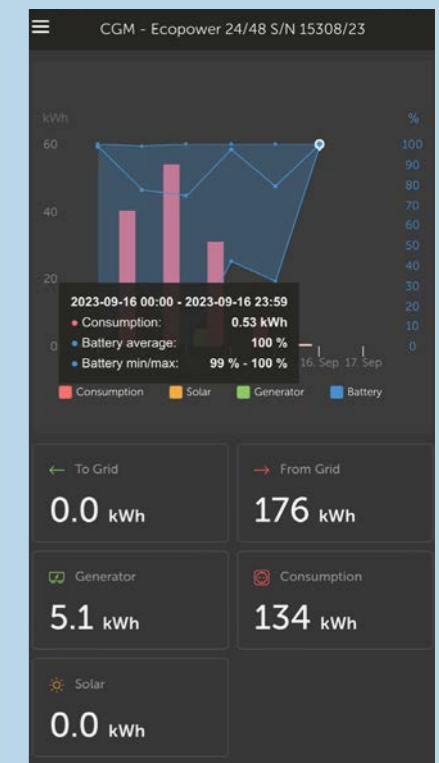
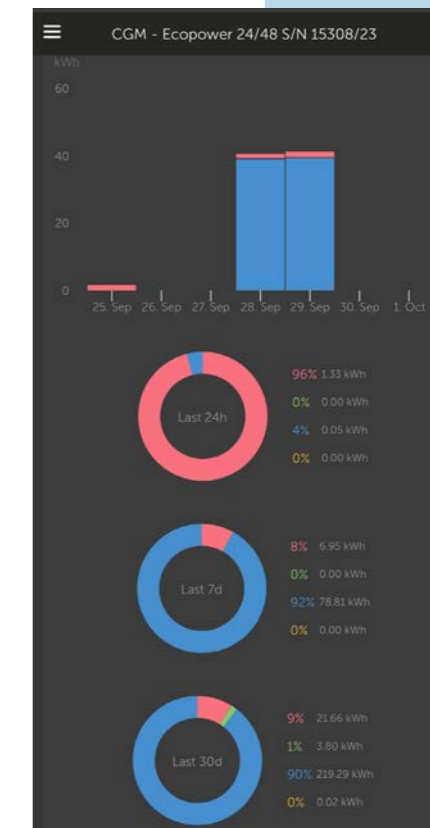
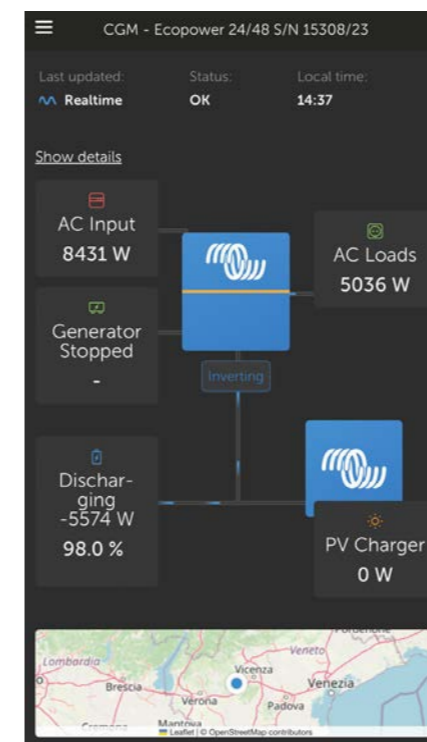
**IT.** Aziende di noleggio strutturate.

**EN.** As back up to companies with its UPS capability.

**EN.** High-end rental companies.

**FR.** Comme solution de secours pour les entreprises, grâce a sa capacité de UPS.

**FR.** Sociétés de location bien structurées.



# CHI L'UTILIZZA?

**IT.** Net zero 2030 / aziende carbon neutral

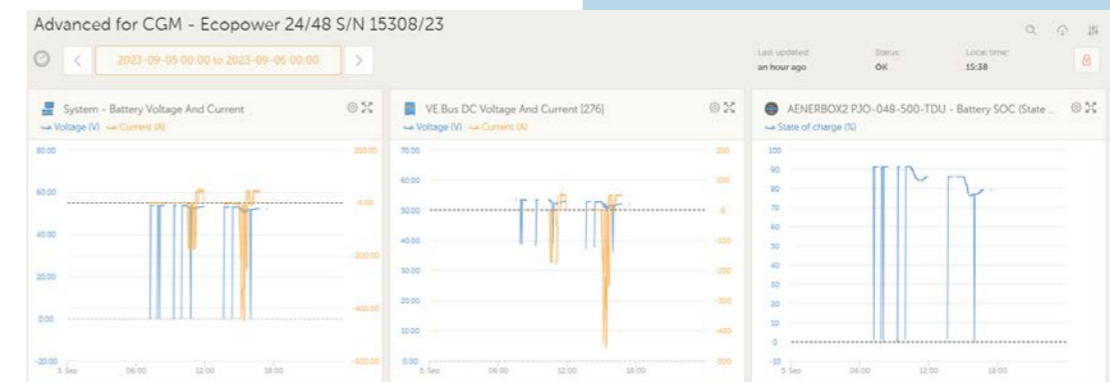
**EN.** Net Zero 2030 / carbon neutral companies.

**FR.** Net Zero 2030 / entreprises carbon neutral.

**IT.** Aree remote (difficoltà nel fare manutenzione o rifornimento).

**EN.** Remote areas (difficult to do maintenance or refill).

**FR.** Régions éloignées (entretien ou remplissage difficile).



## FULL ELECTRIC

modello model modèle	Potenza nominale Nominal power Puissance nominale	Capacità di accumulo Storage capacity Capacité de stockage	Frequenza Frequency Fréquence	Voltaggio Voltage Tension	Peso Weight Poids	Dimensioni Dimensions Dimensions
	[kVA]	[kWh]	[Hz]	[V]	[Kg]	[mm]
EP 24/25	24	25,9	50	400	950	1650x1180x2000H
EP 24/50	24	51,8	50	400	1150	1650x1180x2000H
EP 24/100	24	103,6	50	400	1550	1650x1180x2000H
EP 45/50	45	51,8	50	400	1250	1650x1180x2000H
EP 45/100	45	103,6	50	400	1650	1650x1180x2000H
EP 120/100	120	103,6	50	400	2200	2400x1240x2100H
EP 120/200	120	207,2	50	400	3200	2400x1240x2100H

modello model modèle	Batteria-Battery-Batterie			Tempo di ricarica Recharge time Temps de recharge	
	[Type]	[Quantity]	[Cycles @90%]	[20-90%]	[20-100%]
EP 24/25	LiNMC	1	6000	1.10Hr	1.25Hr
EP 24/50	LiNMC	2	6000	2.45Hr	3.10Hr
EP 24/100	LiNMC	4	6000	4.30Hr	5Hr
EP 45/50	LiNMC	2	6000	1.1Hr	1.25Hr
EP 45/100	LiNMC	4	6000	3.20Hr	3.50Hr
EP 120/100	LiNMC	4	6000	TBD	TBD
EP 120/200	LiNMC	8	6000	TBD	TBD

## HYBRID

modello model modèle	Potenza nominale Nominal power Puissance nominale	Capacità di accumulo Storage capacity Capacité de stockage	Capacità del generatore Generator capacity Capacité du générateur	Modello del motore Engine model Modèle de moteur	Frequenza Frequency Fréquence	Voltaggio Voltage Tension	Peso Weight Poids	Dimensioni Dimensions Dimensions
	[kVA]	[kWh]	[kVA PRP]	[Stage V]	[Hz]	[V]	[Kg]	[mm]
EPH 15/25/13M	15	25,9	13	Yanmar 3TNV88F-UGB	50	400	1560	2380x1150x1600H
EPH 24/25/18M	24	25,9	18	Yanmar 4TNV88-BIB	50	400	1576	2380x1150x1600H
EPH 24/25/18	24	25,9	18	Yanmar 4TNV88-BIB	50	400	1423	2380x1150x1600H
EPH 45/50/43	45	51,8	43	Yanmar 4TNV98CT-IYE	50	400	2300	2800x1150x1800H
EPH 120/100/150	120	103,6	150	FPT N67 TEVP06.00	50	400	5200	4000x1200x2300H
EPH 120/200/150	120	207,2	150	FPT N67 TEVP06.00	50	400	6200	4000x1200x2300H

modello model modèle	Batteria-Battery-Batterie			Tempo di ricarica Recharge time Temps de recharge	
	[Type]	[Quantity]	[Cycles @90%]	[20-90%]	[20-100%]
EPH 15/25/13M	LiNMC	1	6000	TBD	TBD
EPH 24/25/18M	LiNMC	1	6000	TBD	TBD
EPH 24/25/18	LiNMC	1	6000	TBD	TBD
EPH 45/50/43	LiNMC	2	6000	TBD	TBD
EPH 120/100/150	LiNMC	4	6000	TBD	TBD
EPH 120/200/150	LiNMC	8	6000	TBD	TBD

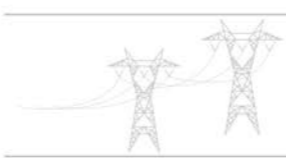
IT. Media del carico giornaliero 32%, 11 ore di lavoro, picco di 18kVA, media di 8,5kVA

EN. Average daily load 32%, 11 Hrs of work, peak 18kVA, average 8,5kVA

FR. Charge à la journée moyenne 32 %, 11 Heures de travail, peak 18kVA, moyenne 8,5kVA

V18Y/V20KH	GIORNO/DAY/JOUR	MESE/MONTH/MOIS	ANNO/YEAR/ANNÉE
<b>H</b>	11 h	230 h	2550 h
<b>L*</b>	44 L = € 80	924 L = € 1.680	10.100L = € 18.300
<b>MAINTENANCE</b>	/	€ 350	€ 3.500
<b>TOT. COST</b>	€ 80	€ 2.030	<b>€ 21.800</b>

1 L = € 1.8


EP 24/50 + RETE/MAINS/RÉSEAU	GIORNO/DAY/JOUR	MESE/MONTH/MOIS	ANNO/YEAR/ANNÉE
<b>H</b>	11 h	230 h	2550 h
	88 kWh = € 11	1.840 kWh = € 221	20.400 kWh = € 2.450
<b>MAINTENANCE</b>	0	0	0
<b>TOT. COST</b>	€ 11	€ 221	<b>€ 2.450</b>

1 kWh = € 0,12

# CASE STUDY

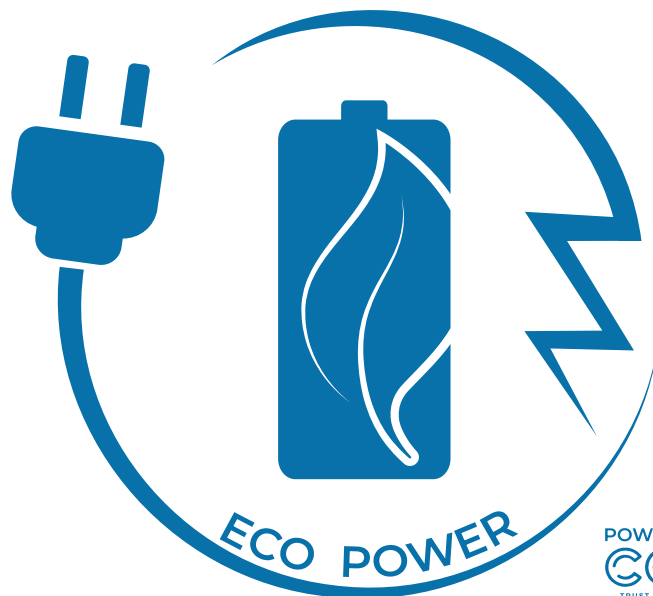
EP 24/50 + V18Y o - EPH 24/50/18	GIORNO/DAY/JOUR	MESE/MONTH/MOIS	ANNO/YEAR/ANNÉE
<b>H</b>	11 h	230 h	2550 h
<b>L*</b>	26 L = € 47	550 L = € 980	6.000L = € 10.800
<b>MAINTENANCE</b>	€ 0	€ 0	€ 350
<b>TOT. COST</b>	€ 47	€ 980	<b>€ 11.150</b>

1 L = € 1.8

EP 24/50 + SOLARE/SOLAR/SOLAIRE	GIORNO/DAY/JOUR	MESE/MONTH/MOIS	ANNO/YEAR/ANNÉE
<b>H</b>	11 h	230 h	2550 h
	88 kWh = € 0	1.840 kWh = € 0	20.400 kWh = € 0
<b>MAINTENANCE</b>	0	0	0
<b>TOT. COST</b>	€ 0	€ 0	<b>€ 0</b>







POWERED BY  
**CGM**  
TRUST YOUR POWER



*C.G.M. Gruppi Elettrogeni srl  
a socio unico*

*Via Decima Strada, 3  
36071 - Arzignano (VI)  
Tel.: +39 0444 673712  
Fax: +39 0444 675384*

*info@cgmitalia.it  
www.cgmitalia.it*

